



# CEMEC

Centro Meteorologico e Climatologico  
Unità Operativa Complessa Monitoraggio e CEMEC

## **BOLLETTINO METEOAMBIENTALE QUALITA' DELL'ARIA**

*Emissione alle ore 15:30 ora locale (03:30 U.T.C.) del 15/07/2024 nr. A\_197\_2024*

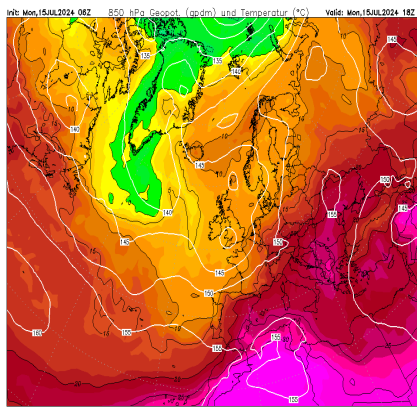


Unione Europea

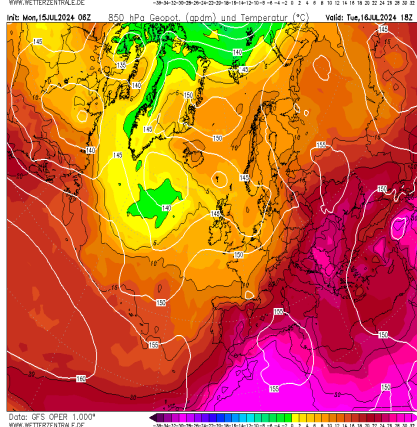
## SITUAZIONE SINOTTICA GENERALE

**15.07.24**

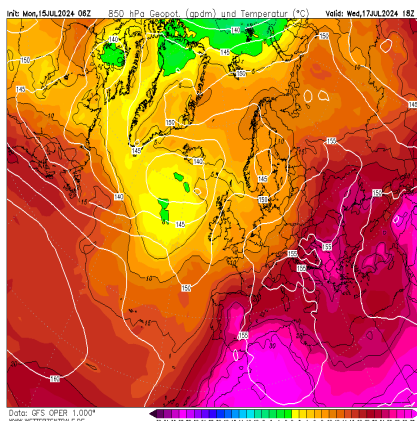
I capoluoghi campani sono ubicati ai margini di un campo di alta pressione. Le condizioni atmosferiche sono leggermente instabili, con moderato rimescolamento dell'aria e limitato ricambio delle masse d'aria. Il cielo si presenta prevalentemente sereno con assenza di precipitazioni. I venti sono deboli di direzione variabile. Le concentrazioni di polveri sottili sono da basse ad intermedie e in aumento; le concentrazioni di ozono sono da basse ad intermedie e in aumento.

**16.07.24**

I capoluoghi campani saranno ubicati ai margini di un campo di alta pressione. Le condizioni atmosferiche saranno leggermente instabili, con limitato rimescolamento dell'aria e limitato ricambio delle masse d'aria. Il cielo si presenterà quasi sereno con assenza di precipitazioni. I venti saranno deboli in regime di brezza. Le concentrazioni di polveri saranno da basse ad intermedie e in lieve aumento; le concentrazioni di ozono saranno intermedie e in lieve aumento.

**17.07.24**

I capoluoghi campani saranno ubicati ai margini di un campo di alta pressione. Le condizioni atmosferiche saranno leggermente instabili, con limitato rimescolamento dell'aria e limitato ricambio delle masse d'aria. Il cielo si presenterà prevalentemente nuvoloso con assenza di precipitazioni. I venti saranno deboli dai quadranti meridionali. Le concentrazioni di polveri saranno intermedie e in lieve aumento, le concentrazioni di ozono saranno intermedie e in lieve aumento.



Mapa di previsione delle linee di geopotenziale a 500 hPa e della temperatura dell'aria in quota a 850 hPa



< 10 < 25 < 50 < 75 < µg/m<sup>3</sup>  
 □ limite provinciale □ limite comunale

**15 LUGLIO 2024**

**Venti:**Venti deboli di direzione variabile. Le condizioni atmosferiche sono leggermente instabili con limitato rimescolamento e limitato ricambio di masse d'aria.

**Temperature:**Massima 31°C, minima 19°C

**Precipitazioni:**Assenti con condizioni sfavorevoli all'abbattimento degli inquinanti.

**Emissioni:**Prossime alla media giornaliera

**Polveri sottili(PM10):**Concentrazioni in lieve aumento

**Ozono(O3):**Concentrazioni in aumento



< 10 < 25 < 50 < 75 < µg/m<sup>3</sup>  
 □ limite provinciale □ limite comunale

**16 LUGLIO 2024**

**Venti:**Venti deboli di direzione variabile. Le condizioni atmosferiche sono leggermente instabili con limitato rimescolamento e limitato ricambio di masse d'aria.

**Temperature:**Massima 30°C, minima 21°C

**Precipitazioni:**Assenti con condizioni sfavorevoli all'abbattimento degli inquinanti

**Emissioni:**Prossime alla media giornaliera

**Polveri sottili(PM10):**Concentrazioni in lieve aumento

**Ozono(O3):**Concentrazioni in lieve aumento



< 10 < 25 < 50 < 75 < µg/m<sup>3</sup>  
 □ limite provinciale □ limite comunale

**17 LUGLIO 2024**

**Venti:**Venti deboli di direzione variabile. Le condizioni atmosferiche sono leggermente instabili con limitato rimescolamento e limitato ricambio di masse d'aria.

**Temperature:**Massima 31°C, minima 22°C

**Precipitazioni:**Assenti con condizioni sfavorevoli all'abbattimento degli inquinanti

**Emissioni:**Prossime alla media giornaliera

**Polveri sottili(PM10):**Concentrazioni in lieve aumento

**Ozono(O3):**Concentrazioni in lieve aumento



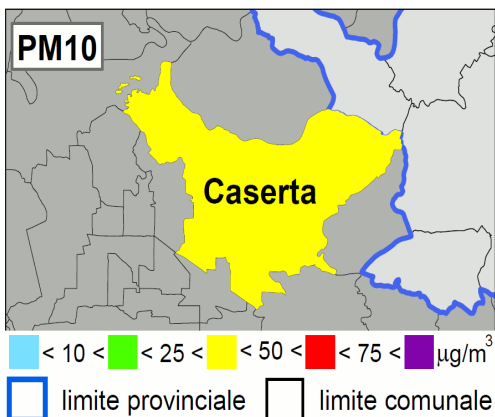
<60 < 120 < 180 < 240 < µg/m<sup>3</sup>  
 □ limite provinciale □ limite comunale



<60 < 120 < 180 < 240 < µg/m<sup>3</sup>  
 □ limite provinciale □ limite comunale



<60 < 120 < 180 < 240 < µg/m<sup>3</sup>  
 □ limite provinciale □ limite comunale



**15 LUGLIO 2024**

**Venti:**Venti deboli di direzione variabile. Le condizioni atmosferiche sono leggermente instabili con limitato rimescolamento e limitato ricambio di masse d'aria.

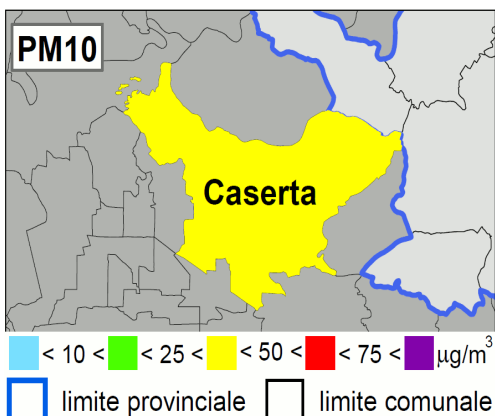
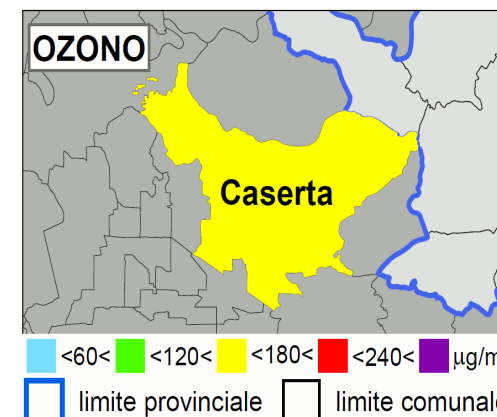
**Temperature:**Massima 31°C, minima 19°C

**Precipitazioni:**Assenti con condizioni sfavorevoli all'abbattimento degli inquinanti.

**Emissioni:**Prossime alla media giornaliera

**Polveri sottili(PM10):**Concentrazioni stazionarie

**Ozono(O3):**Concentrazioni in aumento



**16 LUGLIO 2024**

**Venti:**Venti deboli di direzione variabile. Le condizioni atmosferiche sono leggermente instabili con limitato rimescolamento e limitato ricambio di masse d'aria.

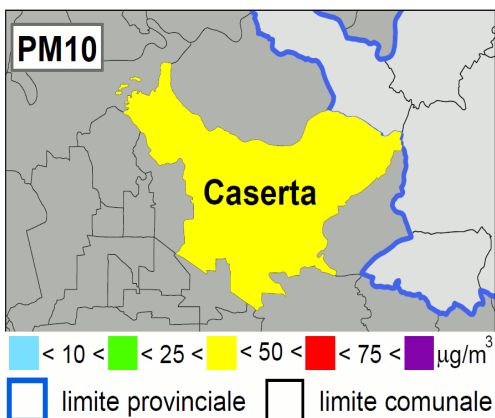
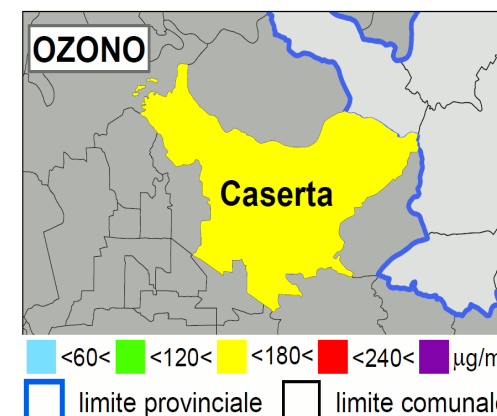
**Temperature:**Massima 32°C, minima 19°C

**Precipitazioni:**Assenti con condizioni sfavorevoli all'abbattimento degli inquinanti

**Emissioni:**Prossime alla media giornaliera

**Polveri sottili(PM10):**Concentrazioni in lieve aumento

**Ozono(O3):**Concentrazioni in lieve aumento



**17 LUGLIO 2024**

**Venti:**Venti deboli di direzione variabile. Le condizioni atmosferiche sono leggermente instabili con limitato rimescolamento e limitato ricambio di masse d'aria.

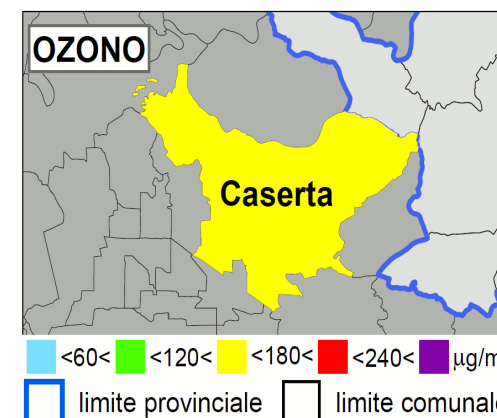
**Temperature:**Massima 31°C, minima 21°C

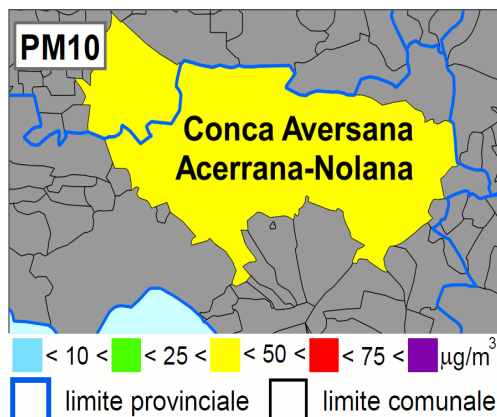
**Precipitazioni:**Assenti con condizioni sfavorevoli all'abbattimento degli inquinanti

**Emissioni:**Prossime alla media giornaliera

**Polveri sottili(PM10):**Concentrazioni in lieve aumento

**Ozono(O3):**Concentrazioni in lieve aumento





**15 LUGLIO 2024**

**Venti:**Venti deboli di direzione variabile. Le condizioni atmosferiche sono leggermente instabili con limitato rimescolamento e limitato ricambio di masse d'aria.

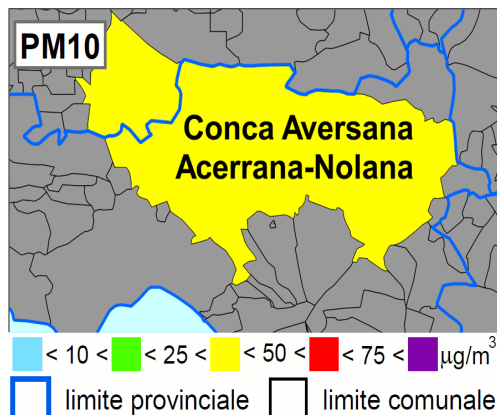
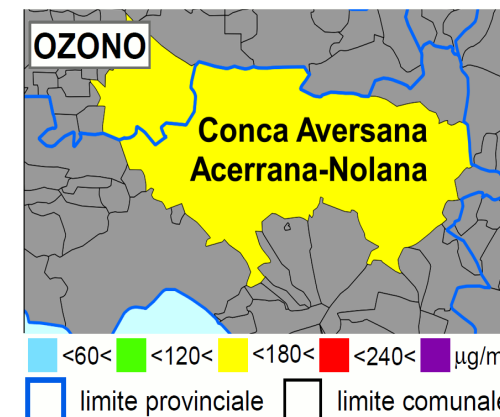
**Temperature:**Massima 32°C, minima 18°C

**Precipitazioni:**Assenti con condizioni sfavorevoli all'abbattimento degli inquinanti.

**Emissioni:**Prossime alla media giornaliera

**Polveri sottili(PM10):**Concentrazioni in lieve aumento

**Ozono(O3):**Concentrazioni in lieve aumento



**16 LUGLIO 2024**

**Venti:**Venti deboli di direzione variabile. Le condizioni atmosferiche sono leggermente instabili con limitato rimescolamento e limitato ricambio di masse d'aria.

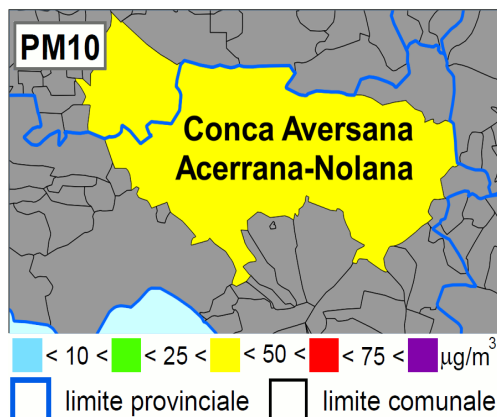
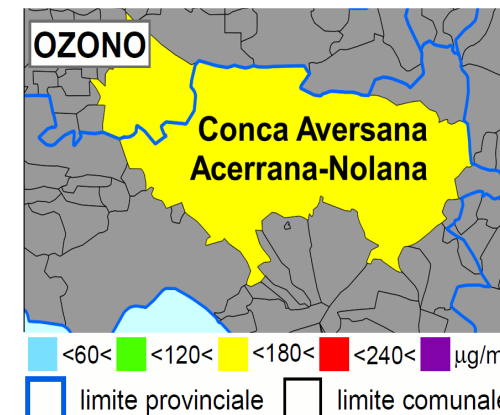
**Temperature:**Massima 32°C, minima 19°C

**Precipitazioni:**Assenti con condizioni sfavorevoli all'abbattimento degli inquinanti.

**Emissioni:**Prossime alla media giornaliera

**Polveri sottili(PM10):**Concentrazioni stazionarie

**Ozono(O3):**Concentrazioni in lieve aumento



**17 LUGLIO 2024**

**Venti:**Venti deboli di direzione variabile. Le condizioni atmosferiche sono leggermente instabili con limitato rimescolamento e limitato ricambio di masse d'aria.

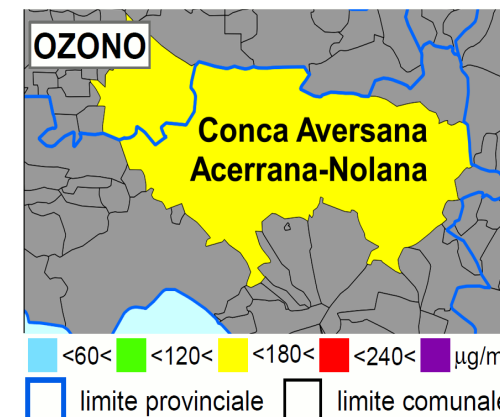
**Temperature:**Massima 30°C, minima 21°C

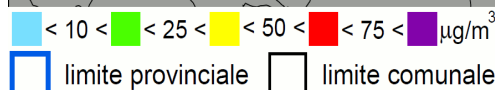
**Precipitazioni:**Assenti con condizioni sfavorevoli all'abbattimento degli inquinanti.

**Emissioni:**Prossime alla media giornaliera

**Polveri sottili(PM10):**Concentrazioni in lieve diminuzione

**Ozono(O3):**Concentrazioni in lieve aumento





### 15 LUGLIO 2024

**Venti:**Venti deboli di direzione variabile. Le condizioni atmosferiche sono leggermente instabili con limitato rimescolamento e limitato ricambio di masse d'aria.

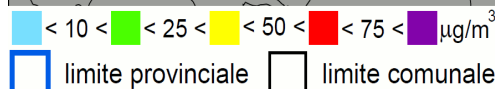
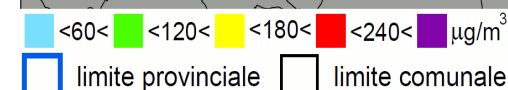
**Temperature:**Massima 29°C, minima 16°C

**Precipitazioni:**Assenti con condizioni sfavorevoli all'abbattimento degli inquinanti.

**Emissioni:**Prossime alla media giornaliera

**Polveri sottili(PM10):**Concentrazioni in lieve aumento

**Ozono(O3):**Concentrazioni in aumento



### 16 LUGLIO 2024

**Venti:**Venti deboli di direzione variabile. Le condizioni atmosferiche sono leggermente instabili con limitato rimescolamento e limitato ricambio di masse d'aria.

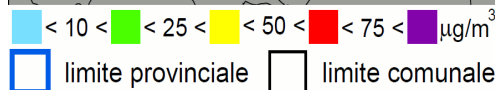
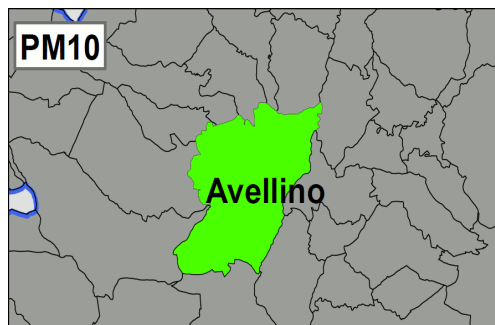
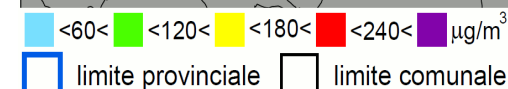
**Temperature:**Massima 32°C, minima 18°C

**Precipitazioni:**Assenti con condizioni sfavorevoli al ristagno degli inquinanti

**Emissioni:**Prossime alla media giornaliera

**Polveri sottili(PM10):**Concentrazioni in lieve aumento

**Ozono(O3):**Concentrazioni in aumento



### 17 LUGLIO 2024

**Venti:**Venti deboli di direzione variabile. Le condizioni atmosferiche sono leggermente instabili con limitato rimescolamento e limitato ricambio di masse d'aria.

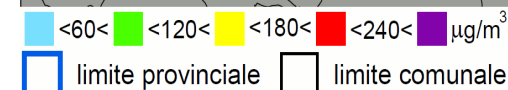
**Temperature:**Massima 34°C, minima 20°C

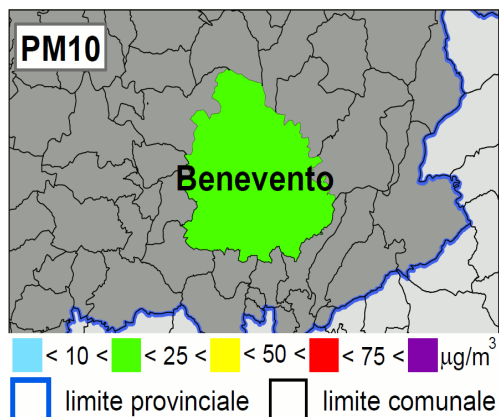
**Precipitazioni:**Assenti con condizioni sfavorevoli al ristagno degli inquinanti

**Emissioni:**Prossime alla media giornaliera

**Polveri sottili(PM10):**Concentrazioni in lieve aumento

**Ozono(O3):**Concentrazioni in lieve aumento





### 15 LUGLIO 2024

**Venti:**Venti deboli di direzione variabile. Le condizioni atmosferiche sono leggermente instabili con limitato rimescolamento e limitato ricambio di masse d'aria.

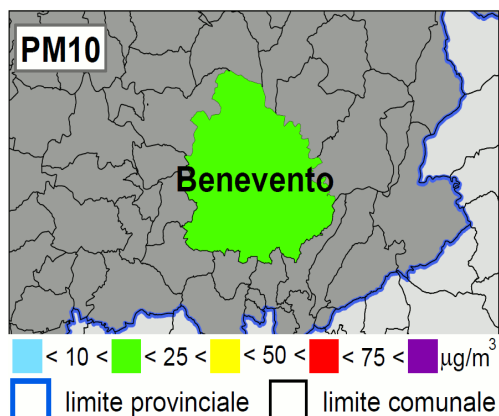
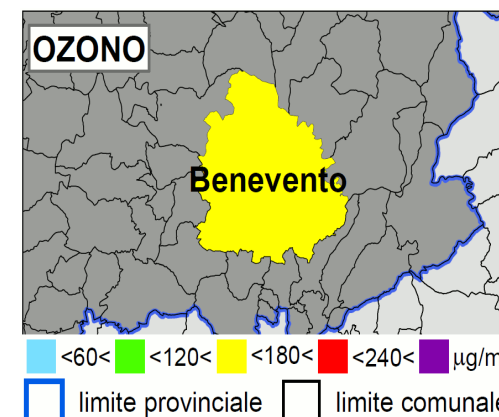
**Temperature:**Massima 33°C, minima 17°C

**Precipitazioni:**Assenti con condizioni sfavorevoli all'abbattimento degli inquinanti.

**Emissioni:**Prossime alla media giornaliera

**Polveri sottili(PM10):**Concentrazioni stazionarie

**Ozono(O3):**Concentrazioni in lieve aumento



### 16 LUGLIO 2024

**Venti:**Venti deboli di direzione variabile. Le condizioni atmosferiche sono leggermente instabili con limitato rimescolamento e limitato ricambio di masse d'aria.

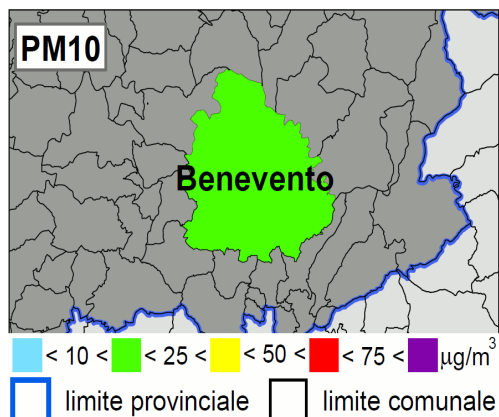
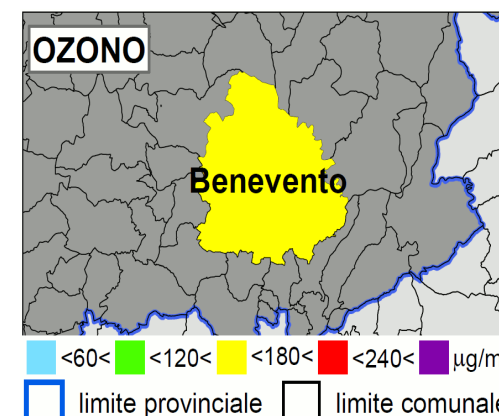
**Temperature:**Massima 36°C, minima 18°C

**Precipitazioni:**Assenti con condizioni sfavorevoli all'abbattimento degli inquinanti

**Emissioni:**Prossime alla media giornaliera

**Polveri sottili(PM10):**Concentrazioni in lieve aumento

**Ozono(O3):**Concentrazioni in aumento



### 17 LUGLIO 2024

**Venti:**Venti deboli di direzione variabile. Le condizioni atmosferiche sono leggermente instabili con limitato rimescolamento e limitato ricambio di masse d'aria.

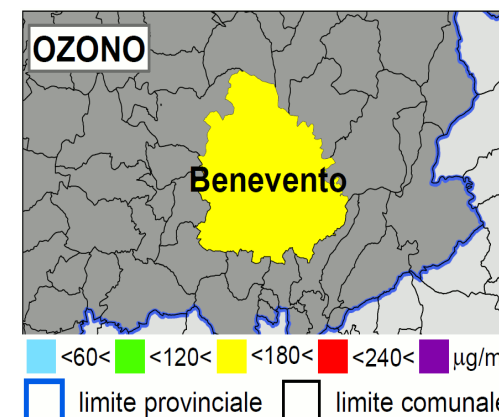
**Temperature:**Massima 37°C, minima 19°C

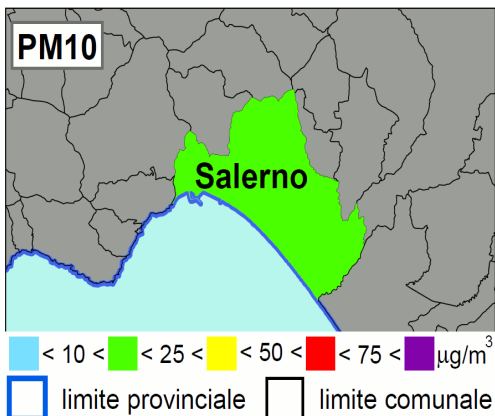
**Precipitazioni:**Assenti con condizioni sfavorevoli all'abbattimento degli inquinanti

**Emissioni:**Inferiori alla media giornaliera

**Polveri sottili(PM10):**Concentrazioni in lieve aumento

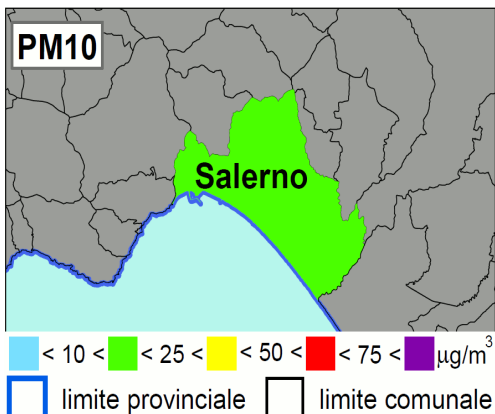
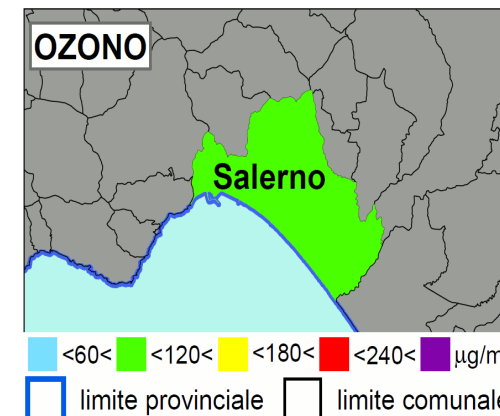
**Ozono(O3):**Concentrazioni in lieve aumento





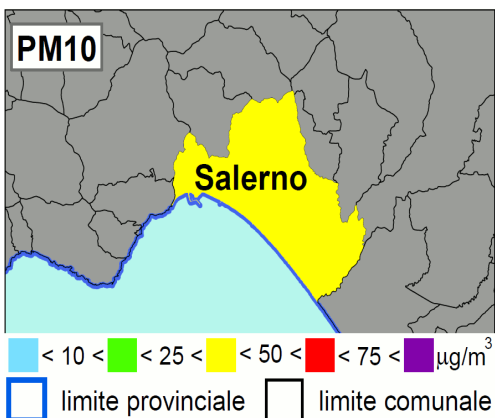
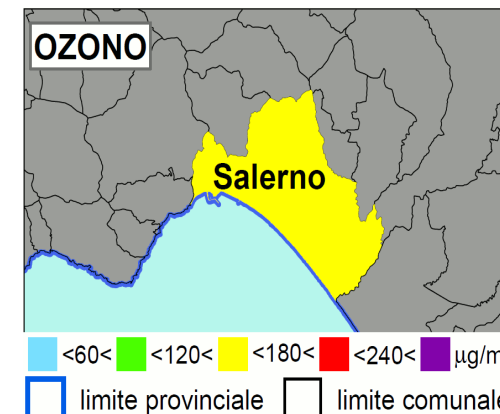
**15 LUGLIO 2024**

**Venti:**Venti deboli di direzione variabile. Le condizioni atmosferiche sono leggermente instabili con limitato rimescolamento e limitato ricambio di masse d'aria.  
**Temperature:**Massima 28°C, minima 20°C  
**Precipitazioni:**Assenti con condizioni sfavorevoli all'abbattimento degli inquinanti.  
**Emissioni:**Prossime alla media giornaliera  
**Polveri sottili(PM10):**Concentrazioni in lieve aumento  
**Ozono(O3):**Concentrazioni in aumento



**16 LUGLIO 2024**

**Venti:**Venti deboli di direzione variabile. Le condizioni atmosferiche sono leggermente instabili con limitato rimescolamento e limitato ricambio di masse d'aria.  
**Temperature:**Massima 31°C, minima 20°C  
**Precipitazioni:**Assenti con condizioni sfavorevoli all'abbattimento degli inquinanti.  
**Emissioni:**Prossime alla media giornaliera  
**Polveri sottili(PM10):**Concentrazioni in lieve aumento  
**Ozono(O3):**Concentrazioni in lieve aumento



**17 LUGLIO 2024**

**Venti:**Venti deboli di direzione variabile. Le condizioni atmosferiche sono leggermente instabili con limitato rimescolamento e limitato ricambio di masse d'aria.  
**Temperature:**Massima 30°C, minima 21°C  
**Precipitazioni:**Assenti con condizioni sfavorevoli all'abbattimento degli inquinanti.  
**Emissioni:**Prossime alla media giornaliera  
**Polveri sottili(PM10):**Concentrazioni in lieve aumento.  
**Ozono(O3):**Concentrazioni in lieve aumento

